



คู่มือหรือมาตรฐานการปฏิบัติงาน  
กองช่าง  
องค์การบริหารส่วนตำบลนาคุณใหญ่

กองช่าง องค์การบริหารส่วนตำบลนาคุณใหญ่  
องค์การบริหารส่วนตำบลนาคุณใหญ่

## คำนำ

กองช่าง องค์การบริหารส่วนตำบลนาคุณใหญ่ มีหน้าที่เกี่ยวกับงานสำรวจ ออกแบบ การจัดทำข้อมูล ด้านวิศวกรรม การจัดเก็บ และการทดสอบคุณภาพวัสดุ งานออกแบบและเขียนแบบ การตรวจสอบการก่อสร้าง งานควบคุมอาคารตามระเบียบ กฎหมาย งานแผนปฏิบัติงานการก่อสร้างและซ่อมบำรุง การควบคุม การก่อสร้างและการซ่อมบำรุง แผนงานวิศวกรรมเครื่องจักรกล การรวบรวมประวัติติดตามควบคุมการปฏิบัติงานเครื่องจักรกล การควบคุม การบำรุงรักษาเครื่องจักรกลและยานพาหนะงานเกี่ยวกับแผนงาน ควบคุม เก็บรักษา การเบิกจ่ายวัสดุ อะไหล่ น้ำมันเชื้อเพลิง และงานอื่นๆ ที่เกี่ยวข้องและที่ได้รับมอบหมาย ได้จัดทำคู่มือปฏิบัติงานด้านต่างๆ ภายในกองช่างขึ้น เพื่อให้บุคลากรที่ปฏิบัติงานและผู้ที่เกี่ยวข้องได้ใช้เป็นแนวทางในการปฏิบัติงานร่วมกันให้เกิดความถูกต้อง และรวดเร็วในการทำงาน โดยผู้ปฏิบัติหน้าที่หรือผู้ที่ได้รับมอบหมายสามารถปฏิบัติแทนกันได้ หากข้อความของคู่มือมีความผิดพลาดประการใด หรือหากมีข้อเสนอแนะที่จะเป็นประโยชน์ต่อการปรับปรุงคู่มือการปฏิบัติงานขออ้อมรับไว้ด้วยความยินดี และพร้อมที่จะปรับปรุงแก้ไข เพื่อความถูกต้องสมบูรณ์ต่อไป

กองช่าง องค์การบริหารส่วนตำบลนาคุณใหญ่

องค์การบริหารส่วนตำบลนาคุณใหญ่

## สารบัญ

บทนำ	หน้า
ข้อมูลทั่วไป	๔
ฝ่ายก่อสร้าง	๔-๕
ฝ่ายออกแบบควบคุมอาคาร	๕-๖
ขอบเขต	๖
กรอบแนวคิด	๖
คำจำกัดความ	๖
โครงสร้างของกองช่าง องค์การบริหารส่วนตำบลนาคุณใหญ่	๗
<b>คู่มือการปฏิบัติงานฝ่ายก่อสร้างและฝ่ายควบคุมอาคาร กองช่าง อบต.นาคุณใหญ่</b>	
งานก่อสร้าง/แผนผังขั้นตอนการดำเนินโครงการ	๘
แผนผังขั้นตอน (ต่อ)	๙
งานสาธารณูปโภค	๑๐
งานออกแบบและควบคุมอาคาร	๑๐-๑๑
แผนผังขั้นตอนการขออนุญาตก่อสร้าง,ต่อเติม,รื้อถอนอาคาร	๑๑
งานผังเมือง	๑๒
แผนผังขั้นตอนการระวางชี้แนวเขต	๑๓

## เอกสารอ้างอิง

พระราชบัญญัติควบคุมอาคาร (ฉบับที่ ๕) พ.ศ. ๒๕๕๘

เว็บไซต์กรมโยธาธิการและผังเมือง <http://www.dpt.go.th/>

## ส่วนที่ ๑

### บทนำ

#### ข้อมูลทั่วไป

กองช่าง องค์การบริหารส่วนตำบลนาคุณใหญ่ มีหน้าที่เกี่ยวกับงานสำรวจ ออกแบบ การจัดทำข้อมูล ด้านวิศวกรรม การจัดเก็บ และการทดสอบคุณภาพวัสดุ งานออกแบบและเขียนแบบ การตรวจสอบการก่อสร้าง งานควบคุมอาคารตามระเบียบ กฎหมาย งานแผนปฏิบัติงานการก่อสร้างและซ่อมบำรุง การควบคุม การก่อสร้างและการซ่อมบำรุง แผนงานวิศวกรรมเครื่องจักรกล การรวบรวมประวัติติดตามควบคุมการปฏิบัติงานเครื่องจักรกล การควบคุม การบำรุงรักษาเครื่องจักรกลและยานพาหนะงานเกี่ยวกับแผนงาน ควบคุม เก็บรักษา การเบิกจ่ายวัสดุ อะไหล่ น้ำมันเชื้อเพลิง และงานอื่นๆ ที่เกี่ยวข้องและที่ได้รับมอบหมาย

**๑. ฝ่ายก่อสร้าง** มีหน้าที่ควบคุมดูแลรับผิดชอบการปฏิบัติงานในหน้าที่ของงานก่อสร้าง และงานสาธารณูปโภคให้เป็นไปตามกฎหมาย

#### ๑.๑ งานก่อสร้าง มีหน้าที่เกี่ยวกับ

๑. งานก่อสร้างและบูรณะถนน
๒. งานก่อสร้างและบูรณะสภาพและโครงการพิเศษ
๓. งานระบบข้อมูลและแผนที่เส้นทางคมนาคม
๔. งานบำรุงรักษาเครื่องจักรกลและยานพาหนะ
๕. งานสถาปัตยกรรมและมัณฑศิลป์งานวิศวกรรม
๖. งานประมาณการค่าโครงการ
๗. งานควบคุมก่อสร้างอาคาร
๘. งานบริการข้อมูลและหลักเกณฑ์
๙. งานสำรวจพื้นที่
๑๐. งานวางผังพัฒนาเมือง
๑๑. งานควบคุมทางผังเมือง
๑๒. งานจัดรูปที่ดินและฟื้นฟูเมือง
๑๓. งานอื่นๆที่เกี่ยวข้องหรือได้รับมอบหมาย

#### ๑.๒ งานสาธารณูปโภค มีหน้าที่เกี่ยวกับ

๑. งานด้านการก่อสร้างอาคาร ถนน สะพาน ทางเท้า และสิ่งติดตั้งอื่น ฯลฯ
๒. งานวางโครงการและควบคุมการก่อสร้าง
๓. งานซ่อมบำรุงรักษาอาคาร ถนน สะพาน ทางเท้า
๔. งานควบคุมดูแลอาคารสถานที่
๕. งานให้คำปรึกษาแนะนำหรือตรวจสอบเกี่ยวกับงานก่อสร้าง
๖. งานควบคุมพัสดุ งานด้านโยธา

๗. งานประมาณราคา งานซ่อมบำรุงรักษา
๘. งานอื่นๆ ที่เกี่ยวข้องหรือได้รับมอบหมาย

**๒.ฝ่ายออกแบบควบคุมอาคาร** มีหน้าที่ควบคุมดูแลรับผิดชอบการปฏิบัติงานในหน้าที่ของงานการออกแบบควบคุมอาคาร วางผังการก่อสร้างให้ถูกต้องเป็นไปตามกฎหมาย

**๒.๑ งานออกแบบควบคุมอาคาร** มีหน้าที่ความรับผิดชอบเกี่ยวกับ

๑. งานประมาณราคา
๒. งานควบคุมการก่อสร้าง
๓. งานบริการข้อมูลและหลักเกณฑ์
๔. งานออกแบบ
๕. ปฏิบัติหน้าที่อื่นๆ ตามที่ได้รับมอบหมาย

**๒.๒ งานผังเมือง** มีหน้าที่ความรับผิดชอบเกี่ยวกับ

๑. สำรองแผนที่ การกำหนด/การวางผังพัฒนาเมือง งานควบคุมทางผังเมือง
๒. งานจัดรูปที่ดินและฟื้นฟูเมือง กำหนดแนวเขตที่สาธารณะเพื่อขอการครองสิทธิ์ในที่ดินสาธารณะ การบุกรุกที่ดินในที่สาธารณะร่วมกับสำนักงานที่ดินฯ
๓. งานจัดรูปที่ดินและฟื้นฟูเมือง กำหนดแนวเขตที่สาธารณะเพื่อขอการครองสิทธิ์ในที่ดินสาธารณะ การบุกรุกที่ดินให้เป็นที่สาธารณะ ดูแลตรวจสอบที่สาธารณะ สิ่งสาธารณูปการ เช่น ถนน ทางเท้า คันดิน สะพาน ท่อระบายน้ำ
๔. การตรวจสอบการขอใช้ที่สาธารณะการครองสิทธิ์ในที่สาธารณะ ขออนุญาตเชื่อมต่อทางสาธารณะ การดำเนินคดีกับผู้บุกรุกที่สาธารณะ การดูแลตรวจสอบรักษาที่สาธารณะ/สิ่งสาธารณูปการ เช่น ถนน ทางเท้า คันดิน สะพาน ท่อระบายน้ำ
๕. งานสำรวจ ออกแบบ เขียนแบบต่างๆ งานการก่อสร้าง โดยได้รับอนุญาต ตาม พ.ร.บ. ควบคุมอาคาร พ.ศ. ๒๕๒๒ แก้ไขเพิ่มเติมฯ ตลอดจนกฎหมายอื่นๆ
๖. งานอื่นๆ ที่ได้รับมอบหมายจากผู้บังคับบัญชา

**วัตถุประสงค์**

การจัดทำคู่มือการปฏิบัติงานของกองช่าง เป็นเครื่องมือที่สำคัญอย่างยิ่งในการทำงาน ทั้งระดับหัวหน้างานและปฏิบัติงาน ซึ่งเป็นการจัดทำรายละเอียดของการทำงานในหน่วยงานนั้นๆ อย่างเป็นระบบและครบถ้วน สามารถนำไปใช้ประโยชน์ได้หลายประการ เช่น การสอนงาน การตรวจสอบการทำงาน การควบคุมงาน การติดตามงาน และการประเมินผลการปฏิบัติงาน ทั้งนี้ องค์การบริหารส่วนตำบลโคกก่อมีวัตถุประสงค์ ดังนี้

๑. เพื่อให้ข้าราชการและพนักงานจ้างตามภารกิจกองช่าง มีคู่มือการปฏิบัติงานที่ชัดเจน เป็นลายลักษณ์อักษร ซึ่งแสดงรายละเอียดขั้นตอนการปฏิบัติงานของกิจกรรม/กระบวนการต่างๆของกองช่าง
๒. เพื่อเป็นการสร้างมาตรฐานการปฏิบัติงาน ซึ่งจะช่วยให้การทำงานของกองช่างได้มาตรฐานเป็นไปตามเป้าหมาย ได้ผลผลิตหรือการบริการที่มีคุณภาพ รวดเร็ว ทันตามกำหนดเวลา มีการทำงานอย่างปลอดภัย บรรลุข้อกำหนดที่สำคัญของกระบวนการ

## ขอบเขต

การจัดทำคู่มือการปฏิบัติงานกองช่าง ประกอบด้วยภารกิจที่ปฏิบัติและหน้าที่รับผิดชอบต่างๆ ภายในกองช่าง เกี่ยวกับงานควบคุมอาคาร ขอบเขตของคู่มือการปฏิบัติงานของกองช่างนี้ เพื่อให้ผู้ปฏิบัติงานสามารถใช้เป็นคู่มือการทำงานให้บรรลุเป้าหมาย ปฏิบัติงานได้ถูกต้อง รวดเร็ว และมีประสิทธิภาพเป็นไปตามแนวทางเดียวกัน

## กรอบแนวคิด

องค์การบริหารส่วนตำบลนาคุณใหญ่ เป็นหน่วยงานราชการส่วนท้องถิ่นขนาดปานกลาง มีประชากรอาศัยอยู่หนาแน่นพอสมควร เป็นศูนย์กลางความเจริญทั้งด้านการเกษตร เศรษฐกิจสังคม กองช่างองค์การบริหารส่วนตำบลโคกก่อง เป็นหน่วยงานที่ให้การบริการทุกด้าน งานควบคุมอาคาร ผู้บริหารองค์การบริหารส่วนตำบลโคกก่องมีนโยบายต้องการพัฒนาให้ตำบลโคกก่องเป็นตำบลที่น่าอยู่ มีสาธารณูปโภคครบถ้วนสมบูรณ์ มีสภาพแวดล้อมที่สะอาด มีระเบียบเรียบร้อยสวยงาม ประชาชนได้รับความสะดวก มีคุณภาพชีวิตที่ดี ซึ่งรวมถึงการบริการที่ดี เป็นองค์กรที่มีการบริหารจัดการที่ดีที่สุด การจัดทำคู่มือการปฏิบัติงาน กองช่างองค์การบริหารส่วนตำบลโคกก่อง เพื่อเจ้าหน้าที่จะได้ใช้เป็นคู่มือในการปฏิบัติงานได้อย่างถูกต้อง รวดเร็ว ให้ประชาชนมีความพึงพอใจและมีประสิทธิภาพ เป็นมาตรฐานเดียวกัน ดังนี้

ผู้รับบริการ	ความต้องการ/ความคาดหวัง
ประชาชนและผู้ประกอบการในพื้นที่ตำบลนาคุณใหญ่	ได้รับความสะดวก รวดเร็ว ในการรับบริการ
ผู้มีส่วนได้ส่วนเสีย	ความต้องการ/ความคาดหวัง
ประชาชนและผู้ประกอบการในพื้นที่ตำบลนาคุณใหญ่	ประชาชนและผู้ประกอบการได้รับความพึงพอใจในการรับบริการ
องค์การบริหารส่วนตำบลนาคุณใหญ่	องค์การบริหารส่วนตำบลนาคุณใหญ่ สามารถจัดเก็บค่าธรรมเนียม สามารถควบคุม ตรวจสอบและทราบจำนวนสิ่งปลูกสร้าง

## คำจำกัดความ

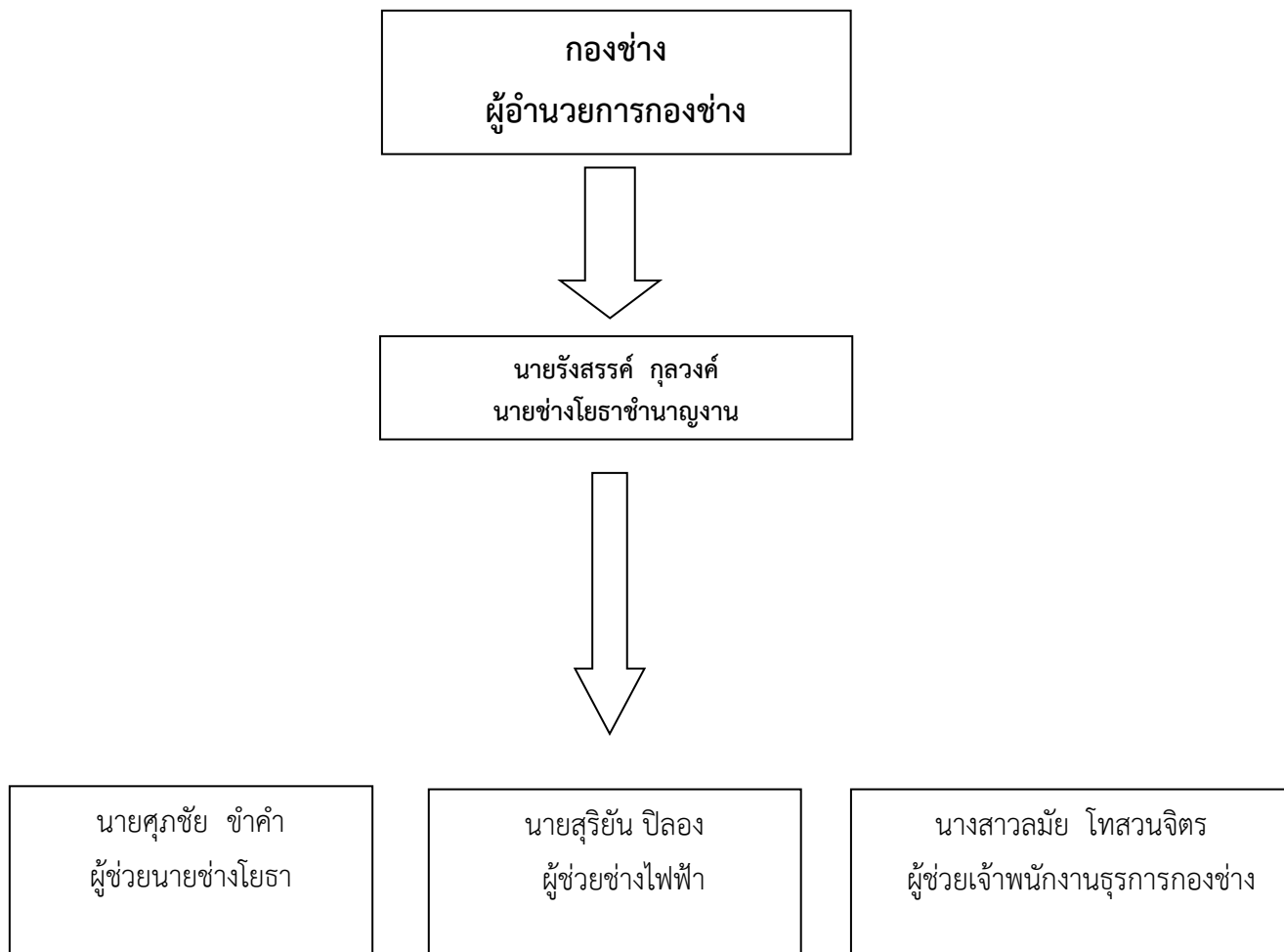
**กองช่าง** คือ ส่วนราชการในสังกัดองค์การบริหารส่วนตำบลนาคุณใหญ่

**นายกองค์การบริหารส่วนตำบล** คือ เจ้าพนักงานท้องถิ่น ตามกฎหมายควบคุมอาคาร

**ปลัดองค์การบริหารส่วนตำบล** คือ ผู้ตรวจสอบการปฏิบัติงานให้เป็นไปตามกฎหมายที่เกี่ยวข้องกับงานควบคุมอาคาร

**ผู้อำนวยการกองช่าง** คือ ผู้กำกับดูแลการปฏิบัติงานให้เป็นไปตามกฎหมายที่เกี่ยวข้องกับงานควบคุมอาคาร

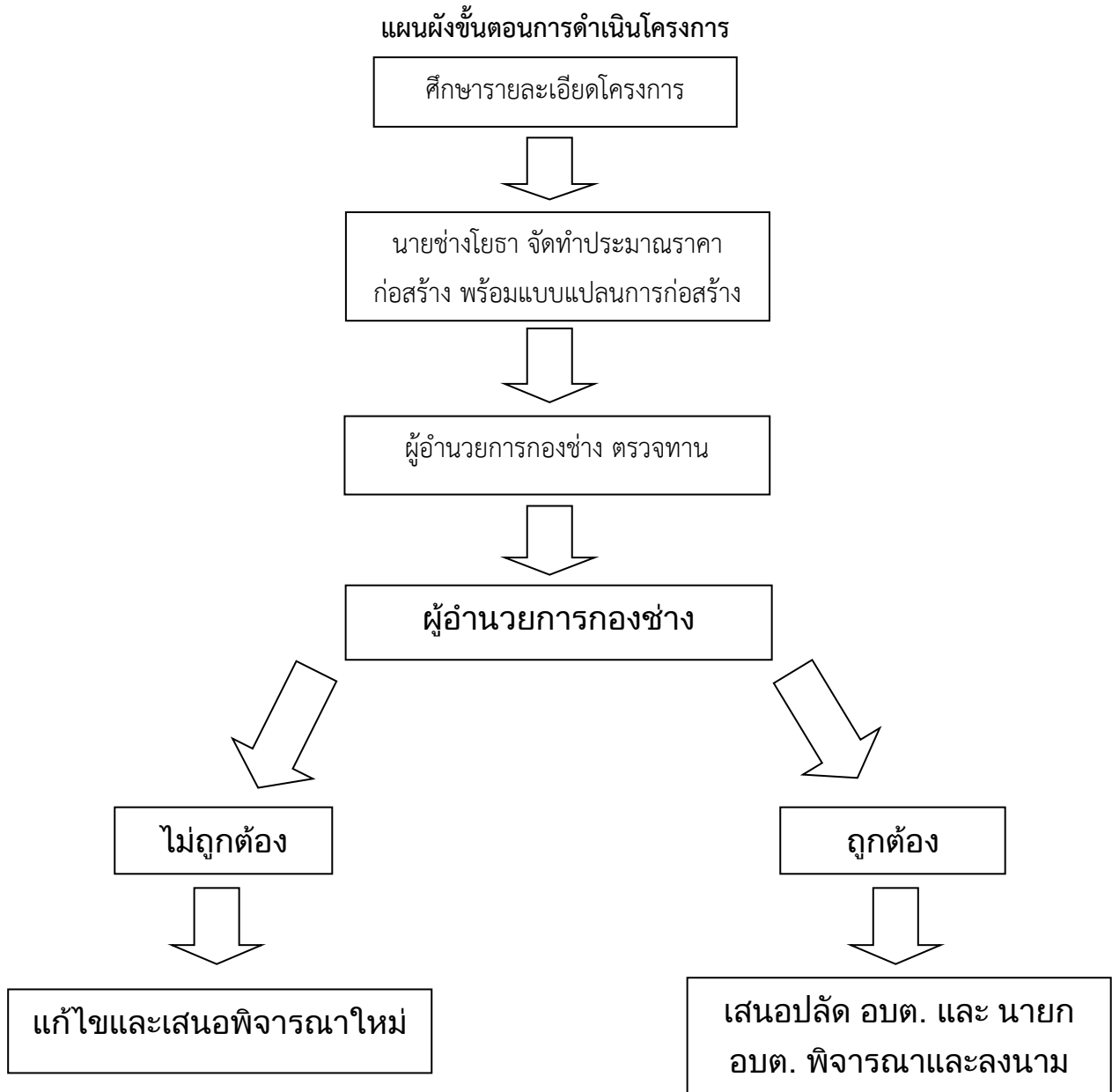
## โครงสร้างของกองช่าง องค์การบริหารส่วนตำบลนาคุณใหญ่



### ๑. งานก่อสร้าง

#### ขั้นตอนการดำเนินงานก่อสร้าง

๑. ศึกษารายละเอียดโครงการที่ผ่านการพิจารณาอนุมัติงบประมาณประเภทต่างๆ
๒. จัดทำประมาณราคากลาง โดยศึกษาราคาวัสดุก่อสร้างที่ใกล้เคียงกับปัจจุบันมากที่สุด (ไม่เกิน ๑ เดือน) จากสำนักดัชนีเศรษฐกิจการค้า กระทรวงพาณิชย์ (<http://www.price.moc.go.th>) หรือราคาในพื้นที่จังหวัดนครพนม
๓. นายช่างโยธา ตรวจสอบและเสนอผู้อำนวยการกองช่างตรวจสอบรายละเอียดใบประมาณราคา และแบบแปลน
๔. เสนอปลัด อบต. และ นายก อบต. พิจารณาและลงนามอนุมัติดำเนินโครงการ





### แผนผังขั้นตอน (ต่อ)

คัดลอกสำเนาเอกสารประมาณราคา พร้อม  
แบบแปลนก่อสร้าง ให้กองคลังดำเนินการ  
จัดซื้อจัดจ้าง ตามระเบียบกระทรวงมหาดไทย

ช่างผู้ควบคุมงานลงพื้นที่ก่อสร้าง เพื่อควบคุมการ  
ปฏิบัติงานของผู้รับจ้างให้เป็นไปตามแบบแปลนที่  
กำหนด พร้อมทั้งจัดทำบันทึกการควบคุมงานทุกวัน

รายงานปัญหาและ  
อุปสรรคให้ผู้บังคับ  
บัญชาทราบ

รายงานผลการดำเนินโครงการให้  
ปลัด อบต./นายก อบต. ทราบ เมื่อ

สรุปผลการดำเนิน  
โครงการก่อสร้างราย  
ไตรมาส รายงานปลัด  
อบต./นายก อบต.

## ๒.งานสาธารณูปโภค

- งานประสานสาธารณูปโภค
- งานไฟฟ้าสาธารณะ
- งานระบายน้ำ
- งานการบำรุงรักษาคูคลอง ท่อระบายน้ำ
- งานสำรวจพื้นที่เพื่อจัดทำแผนที่และโครงการป้องกันน้ำท่วมขัง แผนบำรุงรักษาคูคลองสาธารณะ การแก้ไขเรื่องร้องเรียนเกี่ยวกับปัญหาน้ำท่วมขัง การระบายน้ำและจัดตั้งงบประมาณขุดลอกคูคลอง คูน้ำ
- งานอื่นๆ ที่เกี่ยวข้องหรือได้รับมอบหมาย

ผู้รับบริการ	ความต้องการ/ความคาดหวัง
ประชาชนในพื้นที่ตำบลโคกก่อง หน่วยงานราชการในตำบลโคกก่อง	มีระบบสาธารณูปโภคอย่างสมบูรณ์
ผู้มีส่วนได้ส่วนเสีย	ความต้องการ/ความคาดหวัง
ประชาชนในพื้นที่ตำบลโคกก่อง หน่วยงานราชการในตำบลโคกก่อง	มีระบบสาธารณูปโภคอย่างสมบูรณ์

ขั้นตอนการดำเนินงานติดตั้ง/ซ่อมแซมโคมไฟฟ้าสาธารณะ

- กรอกแบบคำร้อง ณ ที่ทำการองค์การบริหารส่วนตำบลนาคุณใหญ่ หรือที่ทำการผู้ใหญ่บ้าน/สมาชิก อบต.
- ส่งคำร้อง ณ ที่ทำการองค์การบริหารส่วนตำบลนาคุณใหญ่
- เจ้าพนักงานธุรการลงรับเรื่อง และเสนอต่อปลัด อบต., นายก อบต. พิจารณานุมัติ
- ดำเนินการตามคำร้องขอที่ผ่านการพิจารณานุมัติเรียบร้อยแล้ว

## ๓. งานออกแบบและควบคุมอาคาร

- งานประมาณราคา
- งานควบคุมการก่อสร้างอาคาร
- งานออกแบบและบริการข้อมูล
- งานสถาปัตยกรรมและมัณฑศิลป์ งานวิศวกรรม
- งานออกแบบ งานก่อสร้างที่มีผู้ยื่นขออนุญาตก่อสร้างอาคารทุกประเภทที่ได้รับอนุญาตจากเจ้าพนักงานท้องถิ่น ให้ก่อสร้างถูกต้องตามแบบที่รับอนุญาตการประมาณราคา ร่วมพิจารณากำหนดวางแผนงานงบประมาณ
- งานอื่นที่เกี่ยวข้องที่ได้รับมอบหมาย

ผู้บริหาร	ความต้องการ/ความคาดหวัง
ประชาชนในพื้นที่ตำบลโคกก่องหน่วยงานราชการในตำบลนาคุณใหญ่	ความถูกต้อง รวดเร็ว
ผู้มีส่วนได้ส่วนเสีย	ความต้องการ/ความคาดหวัง
ประชาชนในพื้นที่ตำบลโคกก่องหน่วยงานราชการในตำบลนาคุณใหญ่	ความถูกต้อง รวดเร็ว

## ขั้นตอนการดำเนินงานขออนุญาตก่อสร้าง/ต่อเติม/รื้อถอนอาคาร

๑. ผู้ยื่นคำร้อง ขอรับแบบฟอร์มการยื่นคำร้องได้ ณ ที่ทำการองค์การบริหารส่วนตำบลนาคุณใหญ่
๒. ผู้ยื่นคำร้องนำแบบคำร้องขออนุญาตก่อสร้าง/ต่อเติม/รื้อถอนอาคาร (แบบ ข.๑) พร้อมหลักฐานยื่นต่อเจ้าพนักงานธุรการกองช่าง อบต.นาคุณใหญ่ เพื่อจัดทำหนังสืออนุญาตก่อสร้างอาคาร (อ.๑)

### หลักฐาน

กรณีผู้ขออนุญาตเป็นเจ้าของที่ดิน

- แบบคำขออนุญาต(แบบ ข.๑) จำนวน 1 ชุด
- แผนผังบริเวณ แบบแปลนก่อสร้าง จำนวน 2 ชุด
- สำเนาโฉนดที่ดิน (เท่าฉบับจริง) พร้อมรับรองสำเนา จำนวน 1 ชุด
- สำเนาบัตรประชาชน , สำเนาทะเบียนบ้าน พร้อมรับรองสำเนา จำนวน 1 ชุด

กรณีผู้ขออนุญาตไม่ใช่เจ้าของที่ดิน เอกสารเพิ่มเติม

- หนังสือยินยอมให้ปลูกสร้างอาคารในที่ดิน จำนวน 1 ชุด
- สำเนาบัตรประชาชน,สำเนาทะเบียนบ้าน,สำเนาโฉนดที่ดิน(ของผู้ครอบครองที่ดิน) พร้อมรับรองสำเนา จำนวน 1 ชุด

กรณีก่อสร้างอาคารชิดเขตที่ดิน เอกสารเพิ่มเติม

- หนังสือยินยอมให้ทำการปลูกสร้างอาคารชิดเขตที่ดิน จำนวน 1 ชุด
- สำเนาบัตรประชาชน , สำเนาทะเบียนบ้าน(ของผู้ให้ความยินยอม) พร้อมรับรองสำเนา จำนวน 1 ชุด

กรณีอาคารที่ปลูกสร้างมีพื้นที่เกิน 150 ตารางเมตร เอกสารเพิ่มเติม

- รายการคำนวณโครงสร้าง โดยผู้ประกอบวิชาชีพวิศวกรรม จำนวน 1 ชุด
- หนังสือรับรองประกอบวิชาชีพวิศวกรรม พร้อมสำเนาใบอนุญาต จำนวน 1 ชุด
- หนังสือรับรองประกอบวิชาชีพสถาปัตยกรรม พร้อมสำเนาใบอนุญาต จำนวน 1 ชุด

กรณีที่ตัวแทนเจ้าของอาคารเป็นผู้ยื่นขออนุญาต ต้องแนบหนังสือมอบอำนาจ จำนวน 1 ชุด

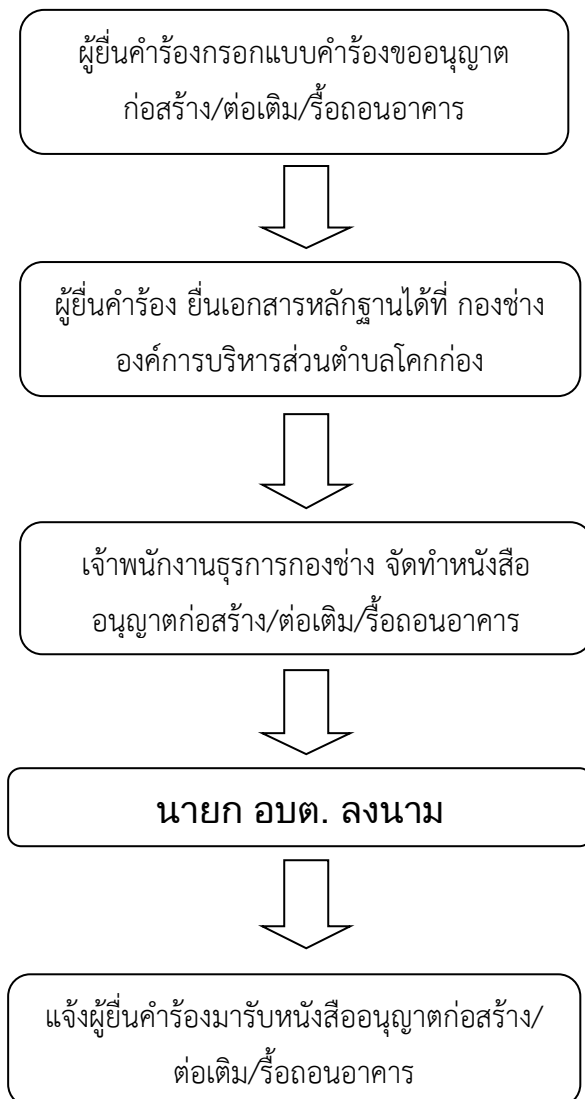
กรณีนิติบุคคลเป็นผู้ยื่นขออนุญาต ต้องมีหนังสือรับรองการจดทะเบียนนิติบุคคลที่ออกให้เกิน 6 เดือน

จำนวน 1 ชุด

๓. เจ้าพนักงานธุรการเสนอนายก อบต. ลงนาม (กรณีนายก อบต. ไม่อยู่ประจำสำนักงาน หรือติดภารกิจ ใช้ระยะเวลาประมาณ ๑-๔ วัน)

๔. ติดต่อผู้ยื่นคำร้องมารับหนังสืออนุญาตก่อสร้าง/ต่อเติม/รื้อถอนอาคาร

## แผนผังขั้นตอนการขออนุญาตก่อสร้าง ต่อเติม รื้อถอนอาคาร



#### ๔.งานผังเมือง

- งานสำรวจและแผนที่
- งานวางผังพัฒนาเมือง
- งานควบคุมทางผังเมือง
- งานจัดรูปที่ดินและฟื้นฟูเมือง กำหนดแนวเขตที่สาธารณะเพื่อการขอครอบครองสิทธิ์ในที่สาธารณะ การบุกรุกที่ดินให้เป็นที่สาธารณะ ดูแลตรวจสอบที่สาธารณะสิ่งสาธารณูปการ เช่น ถนน ทางเท้า คันดิน สะพาน ท่อระบายน้ำ
- งานอื่นที่เกี่ยวข้องหรือได้รับมอบหมาย

ผู้รับบริการ	ความต้องการ/ความคาดหวัง
ประชาชนในพื้นที่ตำบลนาคุณใหญ่ หน่วยงานราชการ ในตำบลนาคุณใหญ่	มีที่ทำกินและที่อยู่อาศัยมีขอบเขตพื้นที่ชัดเจน
ผู้มีส่วนได้ส่วนเสีย	ความต้องการ/ความคาดหวัง
ประชาชนในพื้นที่ตำบลนาคุณใหญ่ หน่วยงานราชการ ในตำบลนาคุณใหญ่	มีที่ดินทำกินและที่อยู่อาศัย

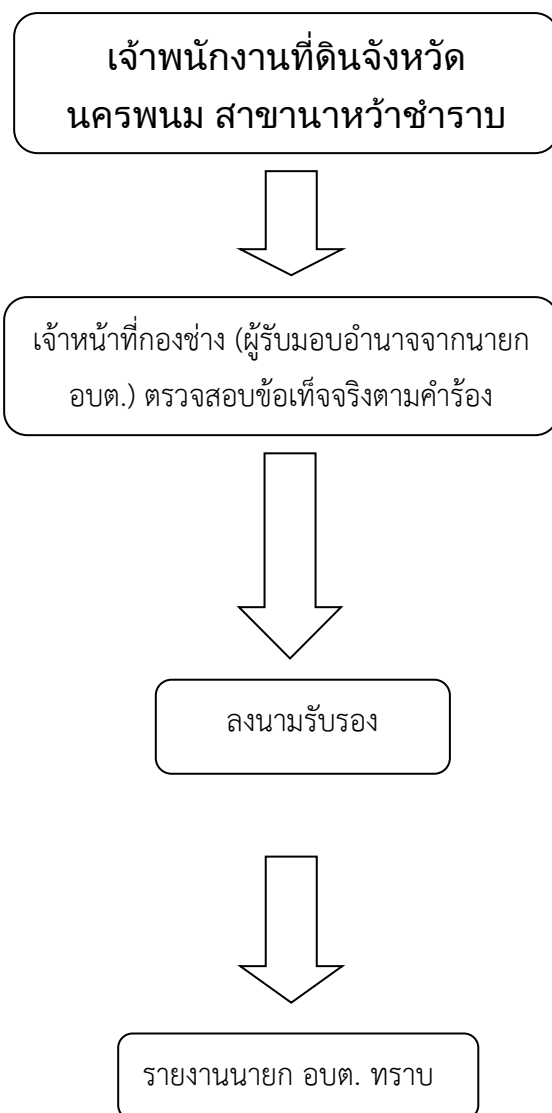
#### ระเบียบ/กฎหมายที่เกี่ยวข้อง

-พระราชบัญญัติสภาพัฒนาการและองค์การบริหารส่วนตำบล พ.ศ.๒๕๓๗ แก้ไขเพิ่มเติมถึงฉบับที่ ๖ พ.ศ. ๒๕๕๒ มาตรา ๒๓

ขั้นตอนการดำเนินงานการชี้ระวางแนวเขต/การรับรองแนวเขต

- ๑.เจ้าของที่ดินติดต่อเพื่อขอรังวัดที่ดิน
- ๒.เจ้าพนักงานที่ดินจังหวัดนครพนม สาขานาหว้า แจ้งเรื่องมายังองค์การบริหารส่วนตำบลนาคุณใหญ่
- ๓.นายก อบต. มอบอำนาจเจ้าหน้าที่กองช่างดำเนินการตรวจสอบข้อเท็จจริง
- ๔.กรณีไม่มีการรื้อถอนที่สาธารณประโยชน์ เจ้าพนักงานท้องถิ่นหรือผู้รับมอบอำนาจลงนามรับรอง
- ๕.กรณีมีการรื้อถอนที่สาธารณประโยชน์ ประสานความร่วมมือไปยังสำนักงานที่ดินจังหวัดนครพนม สาขานาหว้า

แผนผังขั้นตอนการชี้ระวางแนวเขต/การรับรองแนวเขต



**การรายงานผล**

- ๑.งานก่อสร้าง รายงานผลการดำเนินงานทุกไตรมาส
- ๒.งานออกแบบควบคุมอาคาร รายงานสรุปผลการดำเนินงานสิ้นปีงบประมาณ
- ๓.งานสาธารณูปโภค รายงานสรุปผลการดำเนินงานทุกไตรมาส หรือรายงานทันทีกรณีเกิดข้อร้องเรียนเร่งด่วน
- ๔.งานผังเมือง รายงานสรุปผลการดำเนินงานทุกไตรมาส หรือรายงานทันทีกรณีเกิดข้อร้องเรียน